

Im Spotlight: Pauly Stahlhandel

## Der Spezialist für ausgefallenen Bedarf

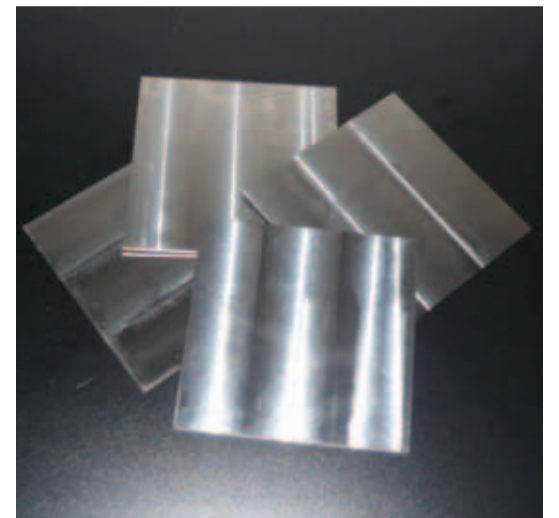
Wenn es um hochwertige Spezial-Stähle in außergewöhnlichen Abmessungen geht, ist Pauly Stahlhandel aus Essen der richtige Ansprechpartner. Warmfester 1.4922 rund 400 mm mit TÜV-Zertifikat? Ist auf Lager. „Da sind wir die einzigen in Deutschland“, bestätigt Firmeninhaber Ralph Pauly. Oder Superduplex 1.4410 oder 1.4501? Kein Problem. Vorrat. Zwei-Millimeter-Blechzuschnitte in 1.4418? Die werden gar nicht produziert – Pauly Stahlhandel hat sie darum selbst gefertigt. Den Satz „Haben wir nicht“ werden Kunden bei diesem Unternehmen so schnell nicht zu hören bekommen.



beiten anbieten könnten. Also haben wir an unserem neuen Standort in eine Säge investiert und im Sommer 2007 diese Leistung ins Portfolio aufgenommen“, berichtet Ralph Pauly. Die Anfragen blieben nicht beim Einkürzen von Langmaterialien. Also vergrößerte Pauly den Maschinenpark weiter. In seinem Besitz befindet sich auch seit August 2008 eine Großsäge, auf der unter anderem Blöcke bis 1060 x 530 mm oder Kleinformatbleche aufgeschnitten werden können.

„Europaweit gibt es von dieser Säge nur zwei Exemplare“, erklärt Pauly. „Wir können damit vieles, was andere nicht können.“ Und machen es auch, das ist der Punkt. Vor scheinbaren Unmöglichkeiten schreckt das Team nicht zurück. Beispiel dafür sind besagte 2 x 150 x 150 mm-Blechzuschnitte aus 1.4418, die es so gar nicht gibt. „Der Kunde wollte unbedingt 100 Zuschnitte diesen Materials haben“, berichtet Ralph Pauly. „Also haben wir geschaut, wie kurz wir aus einem Vierkant sägen können. Der Hersteller unserer Säge sagte zwar, das sei unmöglich, aber nach einer entsprechenden Versuchsreihe sind wir bis 2,5 Millimeter Länge runtergekom-

Zeitvorgaben vom Kunden erhalten, nehmen wir im Zweifelsfall lieber den Auftrag nicht an, statt hinterher in Verzug zu kommen“, betont Pauly. „Wenn wir etwas absprechen, gilt das.“



Gleiches gilt für die Qualität. Das Unternehmen arbeitet weltweit nur mit zertifizierten Quellen zusammen und ist selbst nach EN ISO 9001 und Luftfahrt EN 9120 zertifiziert. Pauly: „Wir liefern für sensible Anwendungsbereiche wie Armaturen und den Kraftwerksbereich und können nur bestes Material gebrauchen. Da ist nun einmal nicht unbedingt das Billigste das Beste.“ Nicht von ungefähr gehört Airbus zum Kundenstamm. Pauly Stahlhandel liefert seit vielen Jahren Drähte an den Flugzeugbauer.

In den nächsten Monaten wird sich wieder einiges Neues im Lager des Pauly Stahlhandel tun. Die Werkstoffpalette soll weiter ausgebaut werden. Die Duplex-Familie 1.4410 soll im Bereich über RD 350 mm ergänzt werden und auch die Bandbreite der warmfesten Werkstoffe wird stetig größer. Außerdem will das Unternehmen mittelfristig eine Drehbank anschaffen, um die Anarbeitung weiter auszubauen und näher an die Wunschmaße der Kunden zu gelangen. Langfristig geplant ist zudem eine Expansion in das Feld der Prüftechnik. „Bei uns bekommen Kunden alles von einem Ansprechpartner“, erklärt Ralph Pauly. Und Beratung gehört selbstverständlich dazu. Dominik Blaha als Stahlhandelskaufmann und Ralph Pauly als Stahlhandelskaufmann und Zerspanungsmechaniker bilden für ihre Kunden ein ideales Kompetenzteam. „Wir unterstützen unsere Kunden von der Konstruktionsphase bis zum Projektabschluss“, schließt Ralph Pauly.

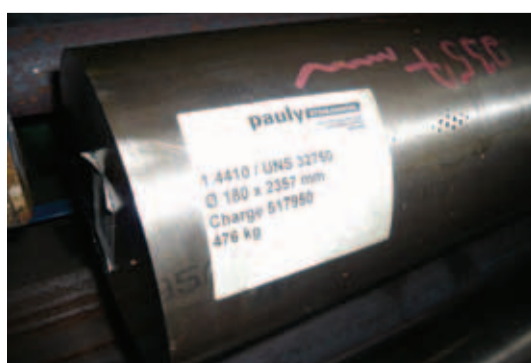


men.“ Um die nötige Genauigkeit zu erreichen, sollte der Rest heruntergeschliffen werden. Doch Edelstahl 1.4418 ist natürlich nicht magnetisch, und die meisten Schleiftische haben Magnet-Fixierungen. Die Suche dauerte eine Weile, aber schließlich fand das Pauly-Team eine Schleiferei, die mit einem Vakuumtisch arbeitet. Der Kunde gab daraufhin seinen Zuschlag für die nicht ganz billige Fertigung. „Also hat ein Mitarbeiter von uns zwei Tage an der Säge gestanden, weil jeder Abschnitt einzeln aufgefangen werden musste, damit er nicht in den Späneförderer fällt und zerstört wird“, beschreibt Pauly die Prozedur. Der Kunde war begeistert. „Und für uns war es einfach Spaß“, fügt der Firmenchef strahlend hinzu. „Je schwieriger ein Auftrag ist, umso lieber machen wir ihn.“ Dafür stellt sich Ralph Pauly als gelernter Zerspanungsmechaniker auch mal selbst noch nachts an die Säge, wenn es nötig ist. Überhaupt ist das Unternehmen Pauly fast rund um die Uhr für seine Kunden erreichbar, auch am Wochenende, und kann durch ein weit reichendes Kontaktnetz zum Beispiel auch Sonderabnahmen kurzfristig durchführen lassen. Neben größter Flexibilität gehören möglichst kurze Lieferzeiten und absolute Verlässlichkeit zur Maßgabe des Unternehmens. „Wenn wir für uns unrealistische

Die Firma Pauly Stahlhandel wurde im September 1993 von den Eltern Hans-Jürgen und Ursula Pauly in Velbert gegründet. Sohn Ralph hatte zu dem Zeitpunkt schon die kompletten Serienbriefe dazu gedruckt und ab dem 1. April 1994 den Familienbetrieb folgerichtig vollständig. Zunächst war es ein reines Handelsunternehmen, doch ein immer schneller wachsender Kundenstamm ließ es schließlich sinnvoll werden, irgendwann ein eigenes Lager zu bewirtschaften. Seit 2001 durch den Stahlhandelskaufmann Dominik Blaha personell verstärkt und im Rahmen des Generationenwechsels inzwischen auf Sohn Ralph Pauly übertragen, zog das Unternehmen im Juni 2007 vom Gründungsstandort Velbert nach Essen in ein Büro samt angeschlossener Lagerhalle um, die zum 01.01.2008 nochmals vergrößert wurde. Viele helfende Hände vergrößerten heute das Erfolgsteam, das sowohl Großaufträge als auch Einzelanfertigungen bearbeitet.

Fast 1.000 verschiedene nationale und internationale Werkstoffe vom Warmfesten Baustahl bis zum Superduplex sind inzwischen lieferbar. Der Übergang zur Lagerhaltung veränderte das Gesicht der Firma aber noch grundlegender, als es sich Ralph Pauly zunächst vorstellte. Einerseits wurden nun natürlich der Ankauf von Großmengen und die Schließung von Rahmenverträgen möglich, die Lieferzeiten konnten nochmals verkürzt werden. Die Bandbreite der auch sehr kurzfristig lieferbaren Legierungen stieg. Vor allem aber konnte sich Pauly Stahlhandel zum Konfektionierer für Spezialstähle weiterentwickeln – mit einem deutschlandweit einmaligen Leistungsangebot. Pauly Stahlhandel bietet Spezialstähle in Abmessungen, die es eigentlich gar nicht gibt.

Der im wahrsten Sinne des Wortes einschneidende Beginn dieser Entwicklung war die simple Anschaffung einer mechanischen Säge. „Wir sind immer wieder von unseren Kunden gefragt worden, ob wir nicht auch Sägear-



### IMPRESSUM

#### Herausgeber

KCI GmbH  
Tiergartenstr. 64  
D-47533 Kleve  
Tel. + 49 2821 711 45 0  
Fax + 49 2821 711 45 69  
www.edelstahl-aktuell.de

#### Redaktionsleitung

Sjef Roymans MA  
s.roymans@kci-world.com

#### V.i.S.d.P.

Donald D.F. Wiedemeyer  
d.wiedemeyer@kci-world.com

#### Redaktion

Frank Wöbbing  
Vivian Klein  
Maya George  
Michael Vehreschild  
Marcus Rohrbacher  
Tel. + 49 2821 711 56 16/17  
f.woebbing@kci-world.com

#### Redaktion International

John Butterfield  
j.butterfield@kci-world.com

#### Korrespondent USA

Joe Machney

#### Korrespondent China

Xin Zheng

#### Informationen/Anzeigen

Marcus Rohrbacher  
Tel. + 49 2821 711 45 49  
m.rohrbacher@kci-world.com

#### Nicole Nagel

Tel. +31 575 585 281  
n.nagel@kci-world.com

#### Leyla Akgün

l.akgun@kci-world.com  
Tel. + 49 2821 711 45 44

#### Klaus Niewerth

Tel. + 49 2821 711 45 51  
k.niewerth@kci-world.com

#### Abonnementservice

Marita Heickmann  
Tel. +49 2821 711 45 40  
m.heickmann@kci-world.com

Abonnements verlängern sich nach zwölf Monaten automatisch.

#### Design & Layout

Günni Hendricks  
Arts Studio Hendricks Kleve

#### Satz

Claire Smeets,  
Mediamixx, Kleve

#### Druck

Linsen Druckcenter GmbH, Kleve

#### Fotos:

Arcelor Mittal, Capcom, Conner, DWT, Forum Vision Instandhaltung, Geberit, Heller, Kasto Maschinenbau, Klöckner, Loom Living, M.A.N., Messe Düsseldorf, Moder-son, Outokumpu, Pauly Stahlhandel, Russel Hobbs, Sandvik, Schmidt + Clemens, Schwer Fittings, Stahl online, Van Leeuwen Stainless, Wintershall, Wirtschaftsvereinigung Stahl

Der Herausgeber und die Redaktion haben bei der Erstellung dieser Zeitung äußerste Sorgfalt walten lassen. Dennoch können der Herausgeber und die Autoren keinesfalls die Korrektheit oder Vollständigkeit aller Informationen garantieren. Deshalb übernehmen der Herausgeber und die Autoren keinerlei Haftung für Schäden infolge von Handlungen oder Entscheidungen, die auf Informationen aus dieser Ausgabe beruhen. Lesern dieser Ausgabe wird deshalb ausdrücklich empfohlen, sich nicht ausschließlich auf diese Informationen zu verlassen, sondern auch ihr professionelles Know-how und ihre Erfahrung einzubeziehen sowie die zu nutzenden Informationen zu überprüfen. KCI Publishing kann auch nicht die Korrektheit von Informationen garantieren, die von Unternehmen, Organisationen und Behörden erteilt werden. Der Herausgeber behält sich das Recht vor, Absätze zu kombinieren, zu verändern oder zu löschen.

Der Herausgeber behält sich das Recht vor, (Teile von) Artikel(n) weiterzuverwerten und auf unterschiedliche Weise zu verbreiten.

Alle Rechte vorbehalten. Die Inhalte unterliegen dem Urheberrecht und den Gesetzen zum Schutz geistigen Eigentums sowie den entsprechenden internationalen Abkommen. Sie dürfen ohne die schriftliche Genehmigung des Herausgebers weder für private noch für Handelszwecke kopiert, verändert, ausgedruckt oder in anderen Medien – welcher Art auch immer – verwendet werden.

